

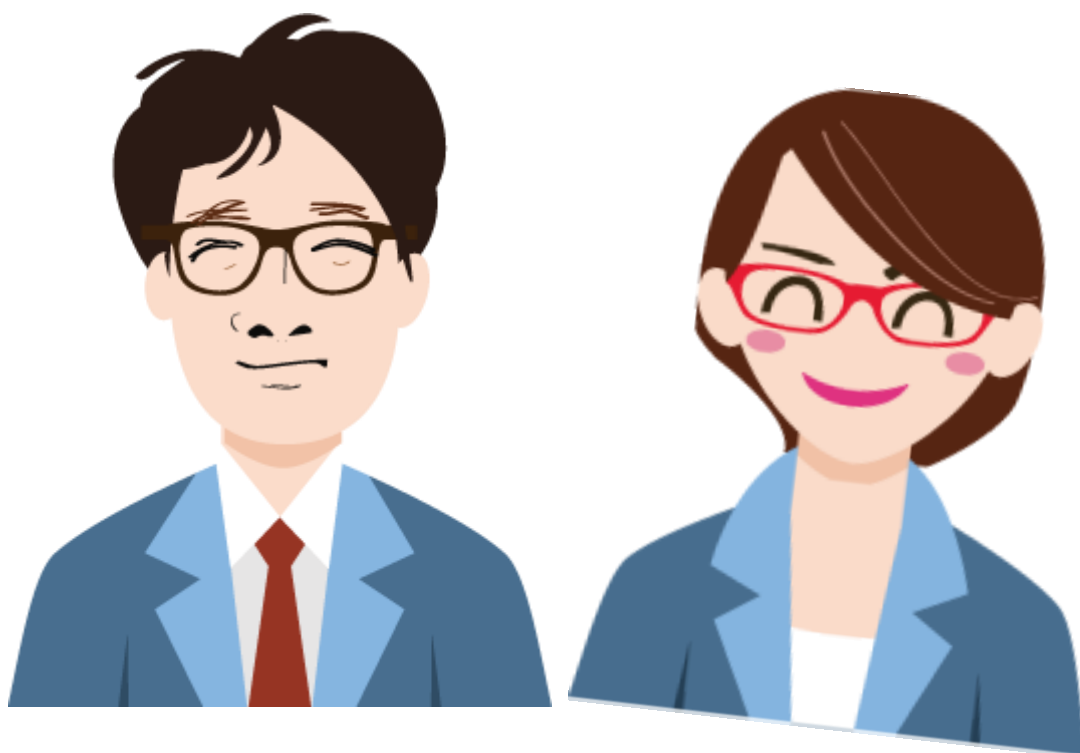
ベテラン講師とフレッシュ講師の！

＜日商簿記 3 級＞

フリーテキスト講座

～帳簿～

全 3 枚



Syachou

&

Morisato

弥生カレッジ GMC フリーテキスト講座 (無料動画で公開中)

～帳簿～

◆128回第4問類題

笠岡商店(決算年1回、12月31日)における次の取引にもとづいて、答案用紙の引出金勘定と資本金勘定の空欄にあてはまる日付または金額を記入しなさい。また、相手勘定科目としてアからエにあてはまる勘定科目名を記入欄に記入しなさい。

- 3月10日 事業主に課せられる所得税の確定申告を行い、所得税額¥150,000を店の現金で納付した。
- 4月28日 本年度の固定資産税¥60,000を店の現金で納付した。ただし、納付額のうち30%分は、店主個人の家計負担分である。
- 11月20日 店主が私用の為、仕入原価¥20,000の商品を自家消費した。
- 12月31日 本日決算につき、必要な処理を次のように行い、引出金勘定、資本金勘定を締め切った。
 - ①引出金勘定を整理した。
 - ②決算整理後の収益、費用を振替えた損益勘定の金額は、借方合計¥6,050,000、貸方合計¥5,890,000であり、純損益を資本金勘定に振替えた。
 期末資産総額は¥6,270,000、期末負債総額は¥2,560,000である。

引 出 金			
3/10 現 金()	()	イ ()	()
() 現 金 ()			
() ア ()			

資 本 金			
12/31 ウ ()	1/1	前期繰越 ()	()
12/31 エ ()			
12/31 次期繰越 ()			

相手勘定科目記入欄

ア		イ	
ウ		エ	

◆130 回第 4 問類題

里庄商店(決算年 1 回、12 月 31 日)は、当期の 3 月 1 日に、店舗として使用する目的で契約期間を 3 年とする建物の賃借契約(年額¥510,000)を結んだ。この契約で、家賃は 3 月 1 日と 9 月 1 日に、向こう半年分¥255,000 をそれぞれ現金で前払いすることとしている。よって、次の勘定記入の手順にもとづいて、下記に示す当期(平成 23 年)の支払家賃勘定と前払家賃勘定の記入(転記または繰越記入)を行いなさい。

勘定記入の手順

1. 3 月および 9 月に家賃支払いの仕訳を行い、支払家賃勘定に転記した。(勘定への転記は、相手勘定科目および金額の記入により行う。)
2. 決算日に、家賃の当期見経過高¥85,000 を次期に繰り延べる決算整理仕訳を行い、各勘定に転記した。
3. 決算日に、支払家賃勘定の残高を損益勘定に振替える決算振替仕訳を行い、支払家賃勘定に転記して、締め切った。
4. 決算日に、前払家賃勘定の残高を繰越記入し、前払家賃勘定を締め切った。

支 払 家 賃			
3/1	()	()	12/31 () ()
9/1	()	()	12/31 () ()

前 払 家 賃			
12/31	()	()	12/31 () ()

◆補助簿の選択

- 1.取引を読んで、仕訳を行う。
- 2.関連する場所に○をする。

参 考

勘定科目	補助簿
現金	現金出納帳
当座預金	当座預金出納帳
小口現金	小口現金出納帳
受取手形	受取手形記入帳
支払手形	支払手形記入帳
売掛金	売掛金元帳(得意先元帳)
買掛金	買掛金元帳(仕入先元帳)
売上	売上帳 商品有高帳
仕入	仕入帳 商品有高帳

過去問チャレンジ！※直近の過去問のみ載せています。

売掛金・買掛金元帳…136回第2問 137回第2問 139回第2問

当座預金出納帳…136回第2問 139回第2問

商品有高帳…138回第2問

売上帳…139回第2問

勘定記入…135回第4問 137回第4問

補助簿の選択…135回第2問