

# 第176回 全経簿記1級

(第3問)

25.10.1 ————— 26.9.30

① 400,000



完成 AI 10円  
400,000  
246,200  
153,800

② 248,000

152,000
95,230
56,770

③ 360,000

26.2.1

154,800
88,150
66,650

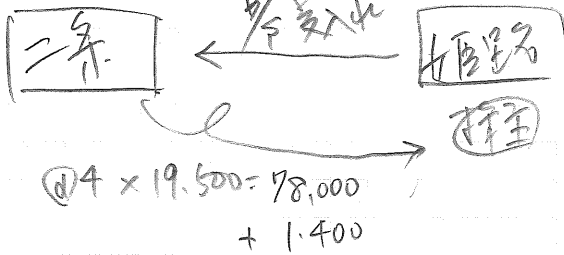
43%

27.8.20

合計 306,800  
183,380  
123,420

(第4問)

1/2 光輪  
1/2 光車



時価 B/A

諸資産	192,800
諸負債	114,200

二条 B/A

(二条の仕訳)

諸資産	192,800	諸負債	114,200
光輪	800	光輪	39,000
		光車	39,000
		現金	1,400

諸資産	1,178,100	諸負債	656,700
光輪	800	光輪	189,000
		光車	64,000
		現金	269,200
1,178,900		1,178,900	

中6何) 仕訳9件

(25.10.1 ————— 26.9.30)

① 引当交通 350 / 小口 750  
預託品 160  
掛 240

③ 仮受金 14,870 / 仮受(預) 14,870

仮受(預) 14,870 / 仮払(預) 10,680  
掛(預) 4,190

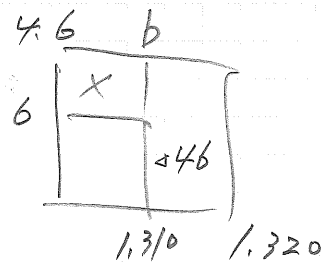
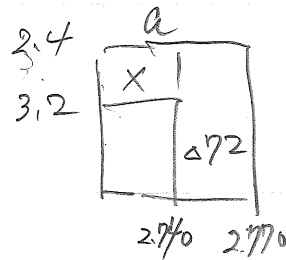
② 建仮 1,500 / 仮払金 16,410  
退給引 1,050  
仮払法 3,180  
仮払(預) 10,680

④ 仕入 2,270 / 仕入割引 2,270

(資料3)

①  $45,500 \times 10\% - 60 = 486$   
仕入 486 / 仕入引 486

③



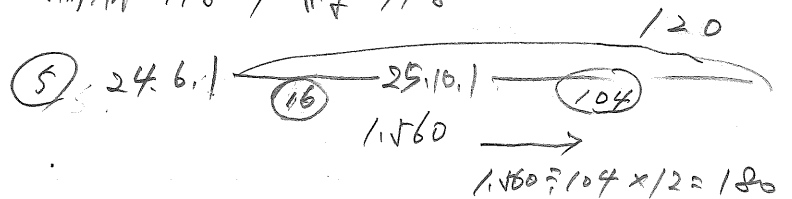
② 10,200 → 9,950  
損 250 / 売上有 250

仕 12,030 / 買 12,090

買 12,720 / 仕 12,720

買掛 118 / 買 118

④ 仕入 875 / 仕入引 875  
仕入引 1,871 / 仕入 1,871



⑥ 25.12.1 ————— 26.9.30 —————  
 (6,000) ————— (80)  
 80  
 支払引 80 / 未払引 80

⑦ 26.6.1 ————— 11/30 —————  
 2,580 ————— (1,720)  
 償引 1,720 / 買引 1,720

⑧ 退給引 1,460 / 退引 1,460

⑨  $1,320 \div 60 = 22 =$  { (1) 264  
 (2) 264  
 (4) 長 902

⑩ 支払引 11,940 / 仮払引 3,180  
 支払引 8,760

前払 264 / 保 1,166  
 長期前払 902