

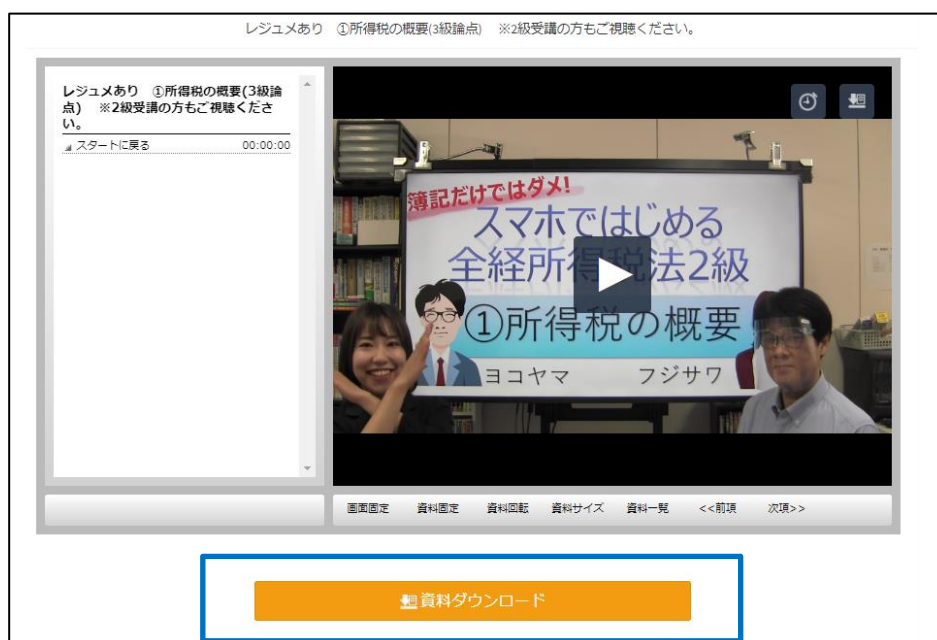
## 全経所得税法2級 学習の進め方

令和5年10月

ログイン後、左のカテゴリー「所得税法3級3級(基本講座2022年版)」をクリックしていただくと下記の動画が表示されます



「レジュメあり ①所得税の概要(3級論点) ※2級受講の方もご視聴ください。」の動画を選択すると以下の画面になります



【資料ダウンロード】をクリックし、レジュメをダウンロードしてください。当講座にテキストは付属しておりません。レジュメを使用して学習いただけます。

当講座は、過去問の解説はせず、「類題で解き方を解説→ご自身で最新の過去問題集で解く→わからなければ質問会」の流れです。

したがって過去問題集は最新のものをご自身でご用意ください。

## 【各動画の説明】

### 動画「①所得税の概要～⑥理論」

3級の論点となりますが、

2級受験の方は基礎講座としてご視聴ください

### 動画「⑦2級（2問対策）」

2級受験の方の2問対策の動画です

### 動画「⑧2級（3問対策）」

2級受験の方の3問対策の動画です

### 動画「所得税法2級第1問対策PDFダウンロード」

穴埋め暗記用のツールです。通勤等にご利用ください。

## ★各種連絡事項 (X(旧 Twitter)・Threads 登録のお願い)



X(旧 Twitter)・Threads のいずれかを登録頂ければ、生放送日程や追加動画など連絡させていただきます。

【X(旧 Twitter)】 [https://twitter.com/cmc\\_info2](https://twitter.com/cmc_info2)

【Threads】 [https://www.threads.net/@cmc\\_info2](https://www.threads.net/@cmc_info2)

## ★質問に関して

インターネット質問会（生放送）をご利用ください

原則月 1 回（土曜日）19：20～20：50 まで開催しております

A screenshot of the弥生カレッジCMC website. At the top, it says '簿記(日商簿記・全経簿記・建設業経理士)・弥生のビジネススクール 弥生カレッジCMC'. The main header features the logo '弥生カレッジCMC' and the phone number '06-4800-6803'. Below the header is a navigation bar with icons for '書籍', '講座一覧', 'Twitter', 'YOUTUBE', 'LINE@', '掲示板', 'ニコニコ生放送', 'ダウンロード', and 'サイトマップ'. A blue arrow points from the 'ニコニコ生放送' icon to a 'YOUTUBE' icon in the main content area. The main content area is a grid of course categories: '無料講座からパーフェクト合格講座まで', '弥生シリーズ', 'すべてのビジネスに', and '専門知識'. Below the grid are several course listings, including '日商簿記 1 級', '全経簿記 1 級', '建設業経理士', '弥生検定 (会計・給与)', '中小企業診断士', and '全経税法 1 級 2 級'. At the bottom of the screenshot, there are several circular icons for '200以上の無料動画一覧', '現在の状況', '資格年間スケジュール', '学習の進め方', and 'コロナ対策'.



YOUTUBE 生放送をクリックすると、質問会開催時に参加できます  
質問する場合は Google へのログインが必要です。

以上になります。

よろしくお願い致します。